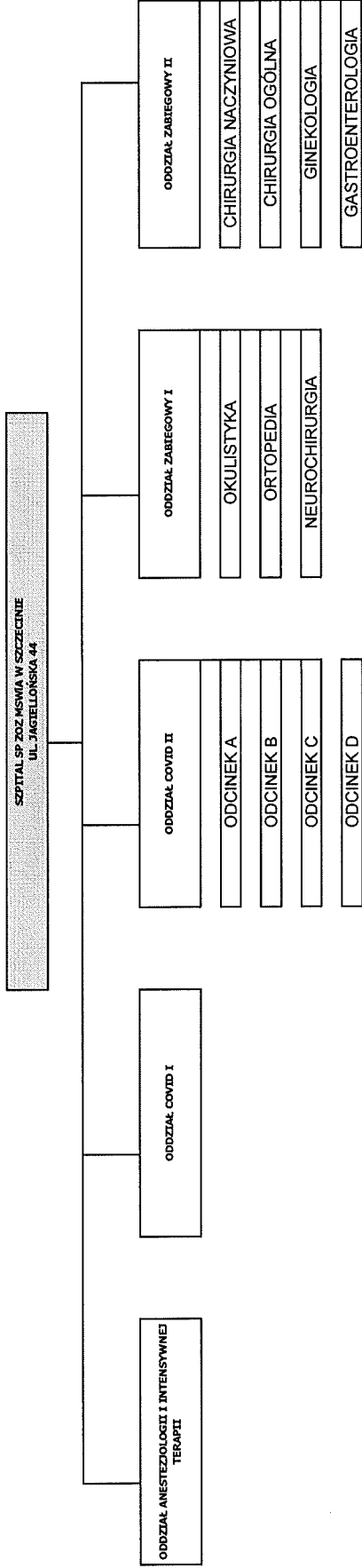


ZAŁĄCZNIK NR 1 do Regulaminu Organizacyjnego SP ZOZ MSWIA w Szczecinie, stanowiącego załącznik do Zarządzenia wewnętrznego Nr 1000/2020 z dnia 15.06.2020 r.

Schemat Struktury Organizacyjnej SP ZOZ MSWIA w Szczecinie - Pion medyczny COVID

Struktura Szpitala SP ZOZ MSWIA w Szczecinie, ul. Jagiellońska 44 podczas trwania epidemii spowodowanej wirusem SARS CoV-2.



Z UPOWIĄZNIENIA
Dyrektora SP ZOZ MSWIA w Szczecinie
Zastępcą Dyrektora ds. Medycznych

Luiza Reddig

29. GRU. 2022

127